

# SUPERNOVA

DEVELOPMENT



FINVIE

# FIVE

**Lokalizacja: ul. Siennicka 5, Gdańsk - Śródmieście**

FIVE to kompleks apartamentów, który powstanie nad brzegiem Martwej Wisły, zaledwie 2 km od historycznego Starego Miasta w Gdańsku.

Inwestycja gwarantuje dostęp do własnej linii brzegowej oraz strefy relaksu na dachu, z którego można podziwiać zjawiskową panoramę miasta. Na parterze znajdą się strefy coworkingu oraz wellness z basenami, jacuzzi, sauną i siłownią.

Droga na lotnisko zajmuje około 20 minut, a drogi wyjazdowe na obwodnicę Trójmiasta, autostradę A1 oraz trasę S7 są w okolicy, co znacznie ułatwia komunikację.





## DODATKOWE ATUTY:

Prywatne nabrzeże, strefa coworkingu, spa z basenem, sala kinowa, strefa wypoczynku na dachu.

Etap:

**Pozwolenie  
na budowę**

Liczba kondygnacji:

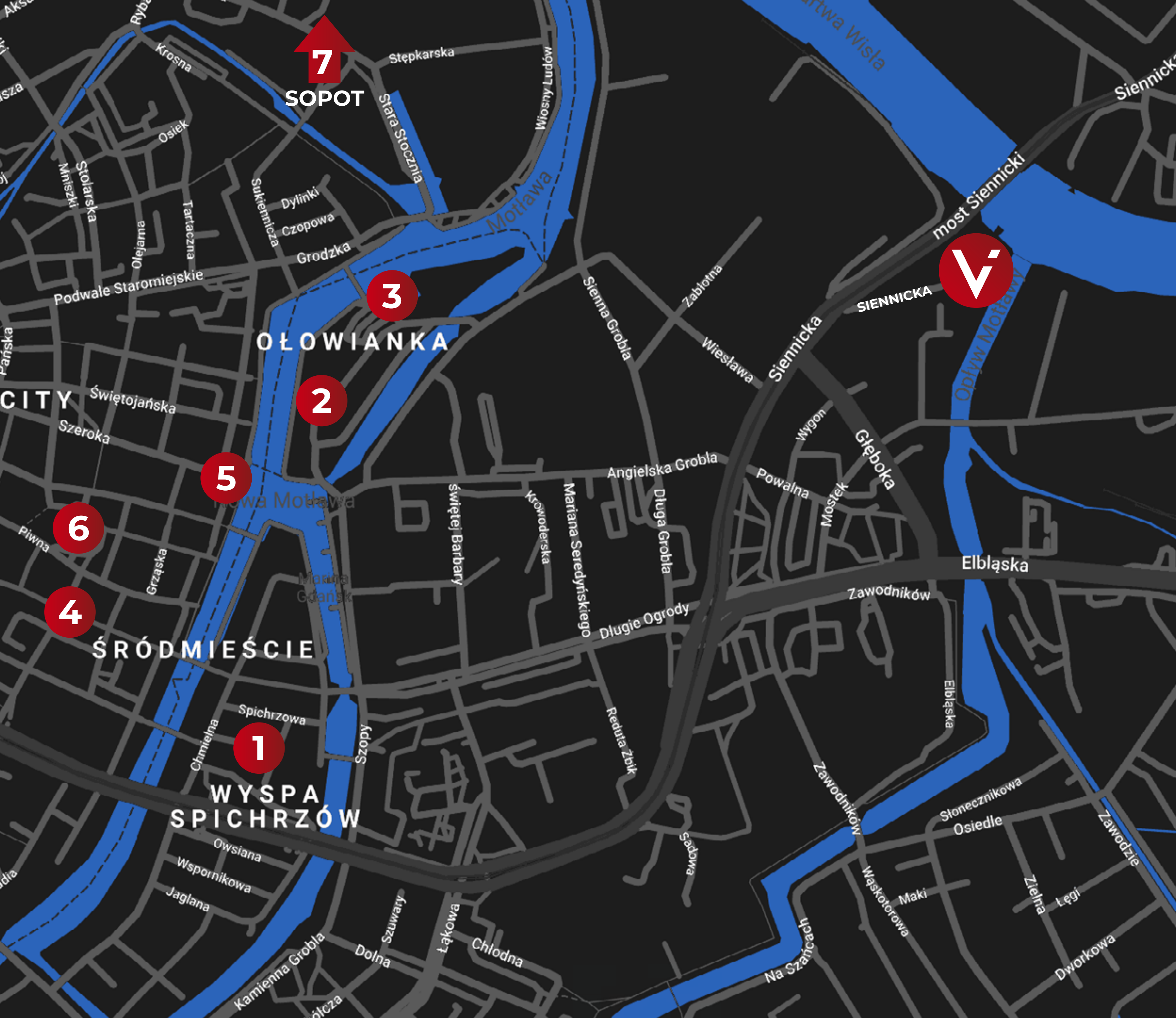
**5**

Liczba apartamentów:

**145**

Powierzchnia użytkowa [m<sup>2</sup>]:

**5 350**



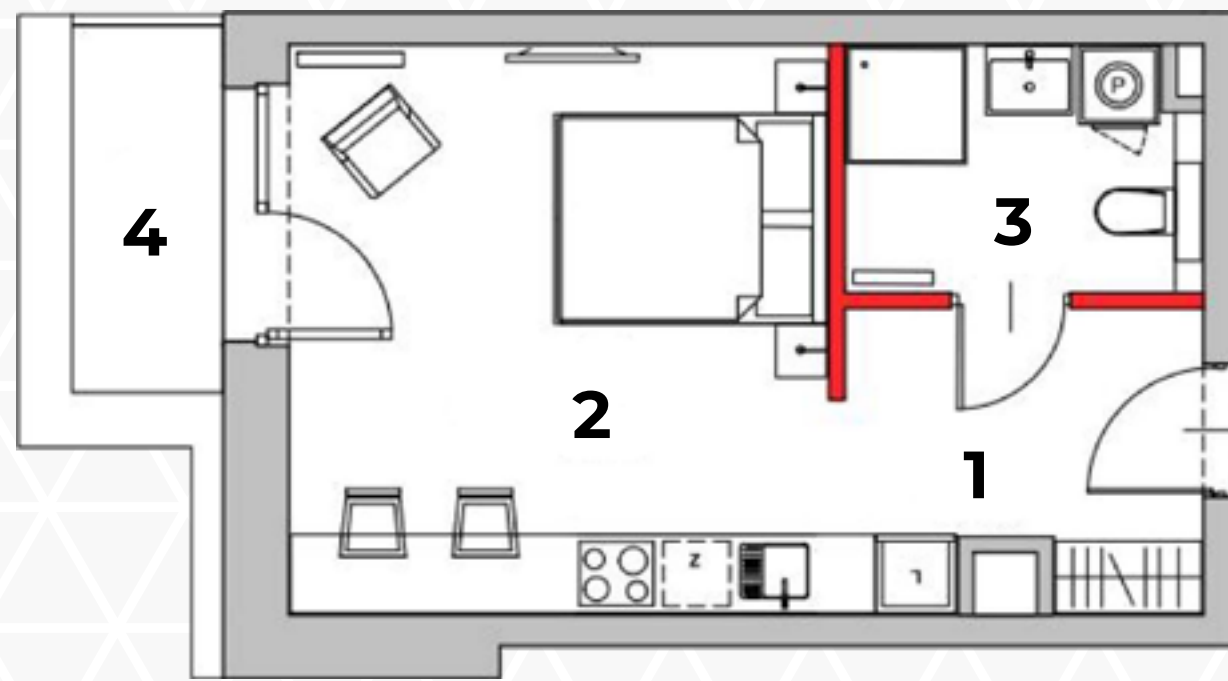
# LOKALIZACJA

ul. Siennicka 5, Gdańsk - Śródmieście

- V** FIVE
- 1** Wyspa Spichrzów  
10 min pieszo
- 2** Filharmonia Bałtycka  
10 min pieszo
- 3** Koło Widokowe  
10 min pieszo
- 4** Długi Targ  
12 min pieszo
- 5** Żuraw Gdański  
12 min pieszo
- 6** Bazylika Mariacka z wieżą widokową  
12 min pieszo
- 7** Sopot  
15 min samochodem

# PRZYKŁADOWE ARANŻACJE LOKALI

Lokal 1-pokojowy



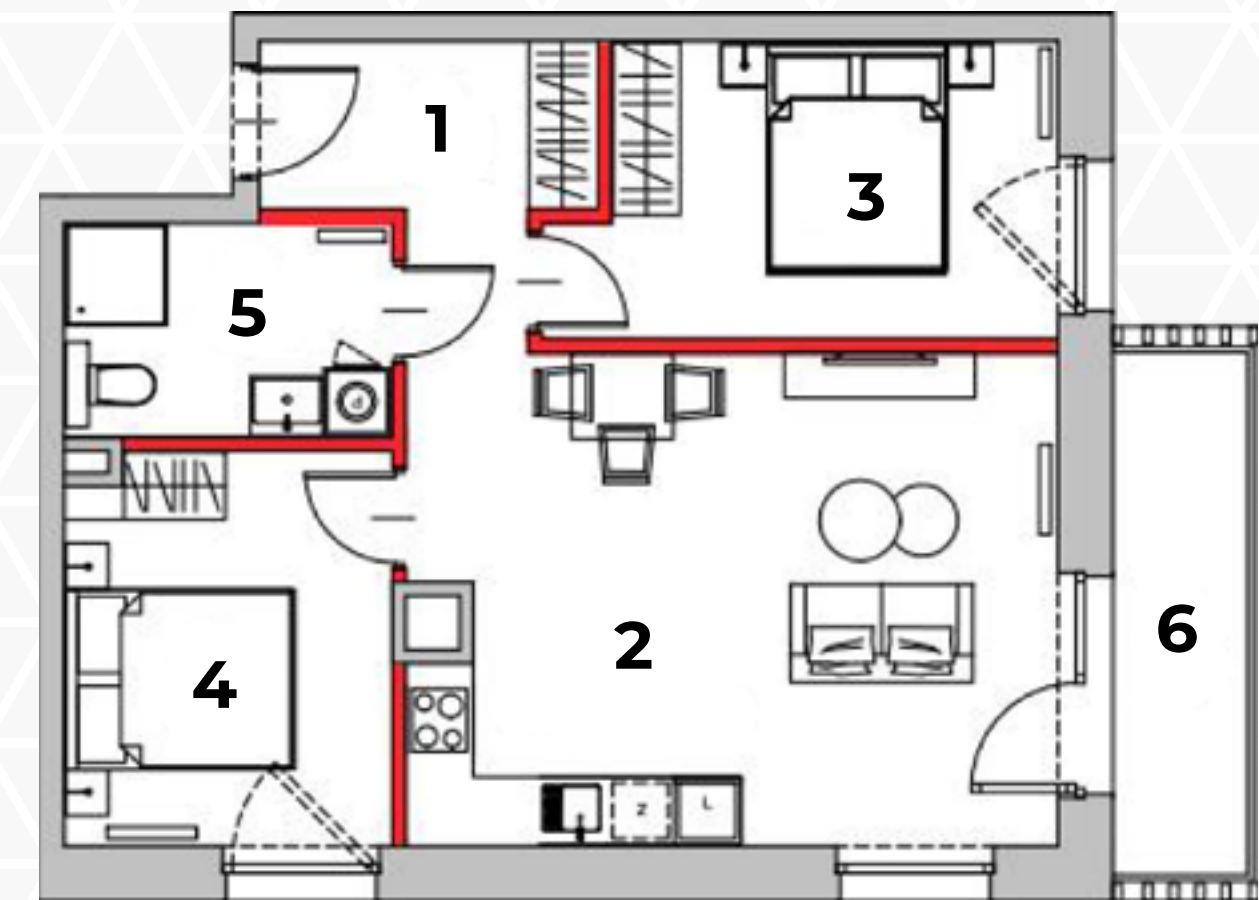
- 1 - Przedpokój 3.85 m<sup>2</sup>
- 2 - Pokój dzienny z aneksem 19.65 m<sup>2</sup>
- 3 - Łazienka 4.83 m<sup>2</sup>
- 4 - Balkon 3.15 m<sup>2</sup>

Lokal 2-pokojowy



- 1 - Przedpokój 4.38 m<sup>2</sup>
- 2 - Pokój dzienny z aneksem 20.02 m<sup>2</sup>
- 3 - Pokój 11.11 m<sup>2</sup>
- 4 - Łazienka 4.83 m<sup>2</sup>
- 5 - Balkon 3.82 m<sup>2</sup>

Lokal 3-pokojowy



- 1 - Przedpokój 5.78 m<sup>2</sup>
- 2 - Pokój dzienny z aneksem 24.73 m<sup>2</sup>
- 3 - Pokój 11.00 m<sup>2</sup>
- 4 - Pokój 9.94 m<sup>2</sup>
- 5 - Łazienka 5.42 m<sup>2</sup>
- 6 - Balkon 5.44 m<sup>2</sup>



# PARTER

- Części wspólne
- Apartamenty 1 pokojowe
- Apartamenty 2 pokojowe
- Komunikacja/  
pom. tech./  
magazynowe



# PIĘTRO I

- Apartamenty 1 pokojowe
- Apartamenty 2 pokojowe
- Komunikacja/ pom. tech./ magazynowe





# PIĘTRO II

- Apartamenty 1 pokojowe
- Apartamenty 2 pokojowe
- Komunikacja/ pom. tech./ magazynowe



# PIĘTRO III

- Apartamenty 1 pokojowe
- Apartamenty 2 pokojowe
- Komunikacja/ pom. tech./ magazynowe



# PIĘTRO IV

- Apartamenty 1 pokojowe
- Apartamenty 2 pokojowe
- Komunikacja/ pom. tech./ magazynowe



FIVE



FIVE



U

FIVE



FIVE

SUPERNOVA  
DEVELOPMENT

[supernova-development.eu](http://supernova-development.eu)